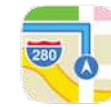


PANORAMA



PANORAMA



Find on the map

Country Club

Carretera Transpeninsular

1.3 km
(0.8 mi)

RIU

Cabo
Downtown

Acceso a playa
El Medano

UN NUEVO PANORAMA EN BAJA A NEW PANORAMA IN BAJA:

En la zona más alta de El Tezal se ubica PANORAMA, el nuevo proyecto de vivienda e inversión en Los Cabos.

Este desarrollo íntimo y único de 27 unidades te ofrece múltiples amenidades y viviendas confortables con programa flexible y esquema de lock-off. Con puntos de interés cercanos tales como:

In the highest area of El Tezal you'll find PANORAMA, the new housing and investment project in Los Cabos.

This intimate and unique development of 27 units offers a rich variety of amenities and comfortable apartments with a flexible program and lock-off scheme. Panorama is close to points of interest such as:

Marina

El Arco



1.4 km. (0.8 mi or 5 min)

Carretera Transpeninsular

4.0 km. (2.4 mi or 10 min)

Playa El Medano

4.3 km. (2.6 mi or 10 min)

Country Club

5.0 km. (3.1 mi or 15 min)

Centro de Cabo

6.3 km. (3.9 mi or 20 min)

El Arco

43 km. (26.7 mi or 45 min)

Aeropuerto San José del Cabo





Todas las imágenes son representativas y susceptibles de cambio. | All images shown are for illustration purposes only and may not be an exact representation of the final design.

FACHADA NOR-ORIENTE

Northeast Facade

ACCESO

Entrance

PANORAMA se beneficia de la topografía ubicando el edificio en la zona alta y el estacionamiento en la zona baja.

La torre se orienta diagonalmente para que los departamentos tengan vistas directas al océano.

Se compone de:

- 4 niveles de vivienda
- 27 departamentos (7 con roof garden)
- Múltiples amenidades techadas y no techadas
- Estacionamiento
- Vistas panorámicas



Asadores
Grill

Áreas verdes
Green areas

Pista de jogging
Jogging track

Bodegas
Storage

Estacionamiento
Parking lot

Apeadero
Motor lobby

Bodegas
Storage

Control de acceso
Controlled access

FACHADA SUR-PONIENTE

Southwest Facade

VISTA PANORÁMICA

Panoramic View

PANORAMA benefits from the topography, placing the building in the upper-hill area and the parking lot in the lower one.

The building is oriented in a slight diagonal so that the apartments can have direct views of the ocean.

The building consists of:

- 4 apartment levels
- 27 apartments
(7 with roof garden)
- Many amenities, covered and uncovered)
- Parking lot
- Panoramic views



Control de acceso
Controlled access

Pista de jogging
Jogging track

Fogata
Firepit

Asoleaderos
Sunbathing area

Alberca
Swimming pool

Terraza
Terrace

Área de juegos
Playground

Asadores
Grill



PANORAMA

Amenities & Utilities
MOTOR LOBBY

Todas las imágenes son representativas y susceptibles de cambio. | All images shown are for illustration purposes only and may not be an exact representation of the final design.



Amenities & Utilities

VISTA GENERAL DE LAS AMENIDADES POSTERIORES VIEW OF REAR AMENITIES

Todas las imágenes son representativas y susceptibles de cambio. | All images shown are for illustration purposes only and may not be an exact representation of the final design.

PANORAMA

te ofrece múltiples y variadas amenidades para tu disfrute, entre ellas:
offers you different amenities for your enjoyment, such as:



Electrodomésticos eléctricos
Electric home appliances, gas-free



Albercas
Swimming pools



Ingreso controlado
Controlled access



Asoleadero
Sunbathing area



Dos elevadores
Two elevators



Terraza
Terrace



Lobby con apeadero
Motor lobby



Área de juegos infantiles
Playground



Pista de jogging
Jogging track



Gimnasio
Gym



Áreas verdes
Green areas



Área de trabajo
Workspace



Zona de asadores
Grill zone



Bar panorámico
Panoramic bar



Fogata
Firepit



Wi-Fi en áreas comunes
Wi-Fi network in public areas



Amenities & Utilities

LOBBY

Todas las imágenes son representativas y susceptibles de cambio. | All images shown are for illustration purposes only and may not be an exact representation of the final design.

PANORAMA



Amenities & Utilities

ASOLEADERO Y ALBERCA PANORÁMICA SUNBATHING AREA AND PANORAMIC POOL

Todas las imágenes son representativas y susceptibles de cambio. | All images shown are for illustration purposes only and may not be an exact representation of the final design.



Amenities & Utilities

GIMNASIO Y ÁREA DE TRABAJO GYM AND WORKSPACE

Todas las imágenes son representativas y susceptibles de cambio. | All images shown are for illustration purposes only and may not be an exact representation of the final design.



Amenities & Utilities

BAR PANORÁMICO

Todas las imágenes son representativas y susceptibles de cambio. | All images shown are for illustration purposes only and may not be an exact representation of the final design.



Amenities & Utilities

ÁREA DE JUEGOS / PLAYGROUND

Todas las imágenes son representativas y susceptibles de cambio. | All images shown are for illustration purposes only and may not be an exact representation of the final design.



Amenities & Utilities

ZONA DE ASADORES / GRILL AREA

Todas las imágenes son representativas y susceptibles de cambio. | All images shown are for illustration purposes only and may not be an exact representation of the final design.



Entry

Complete unit

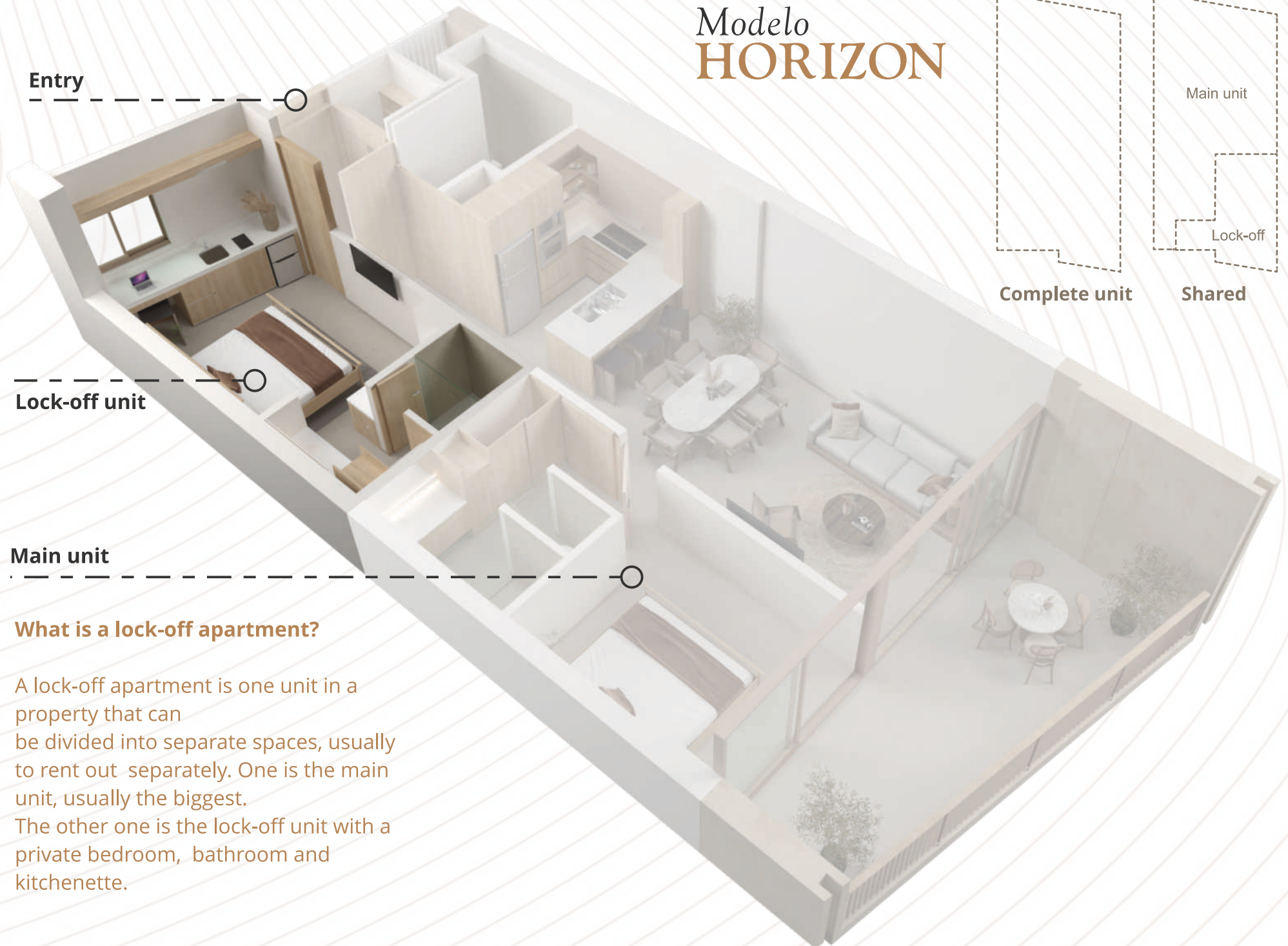
Modelo HORIZON

¿Qué es un departamento lock-off?

Se refiere a la propiedad que puede ser dividida en espacios separados, generalmente para su renta individual.

Una parte es la unidad principal, generalmente la más grande. La otra parte es la unidad lock-off con recámara privada, baño y cocineta.

Modelo HORIZON



Entry

Lock-off unit

Main unit

What is a lock-off apartment?

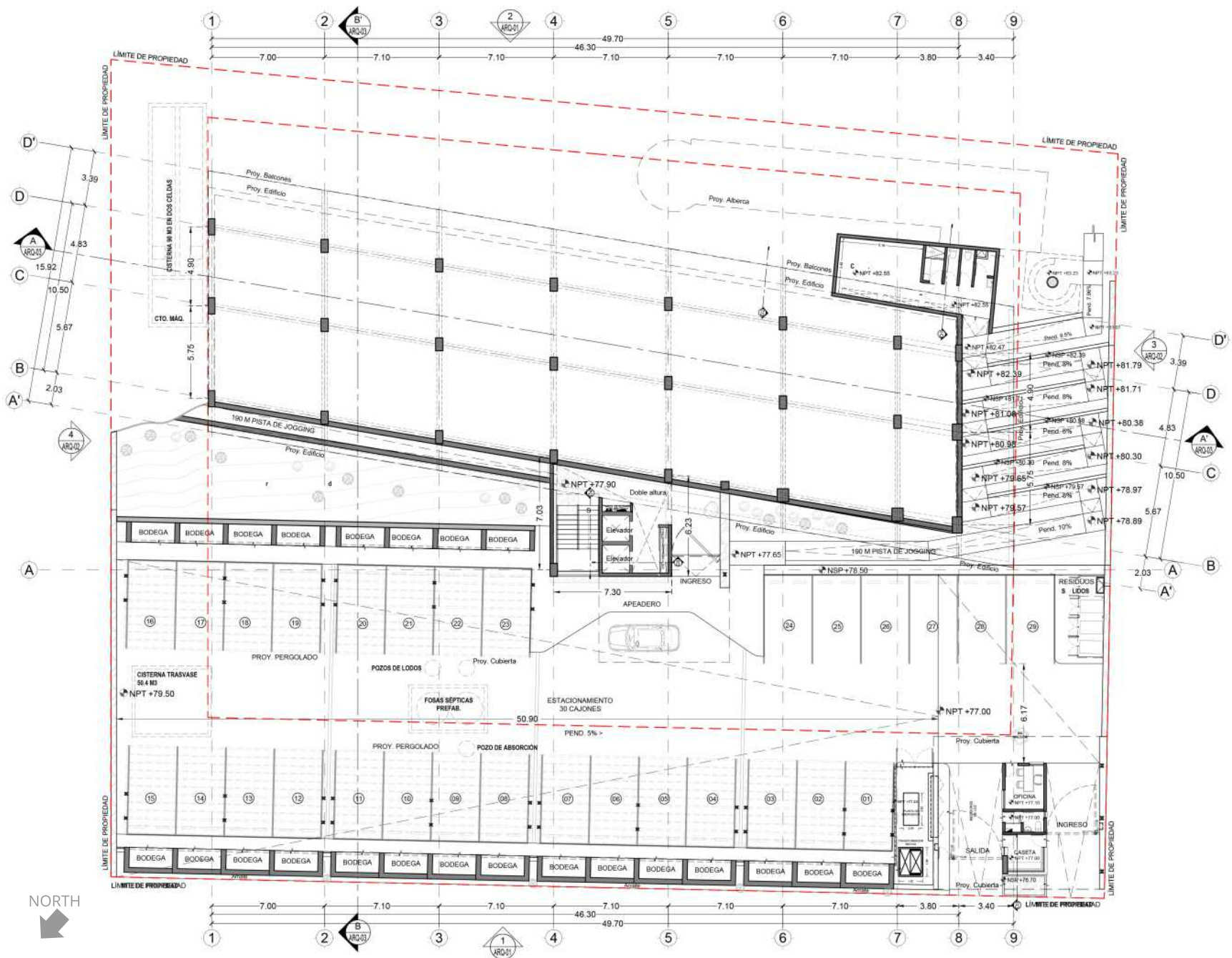
A lock-off apartment is one unit in a property that can be divided into separate spaces, usually to rent out separately. One is the main unit, usually the biggest. The other one is the lock-off unit with a private bedroom, bathroom and kitchenette.

Complete unit

Shared

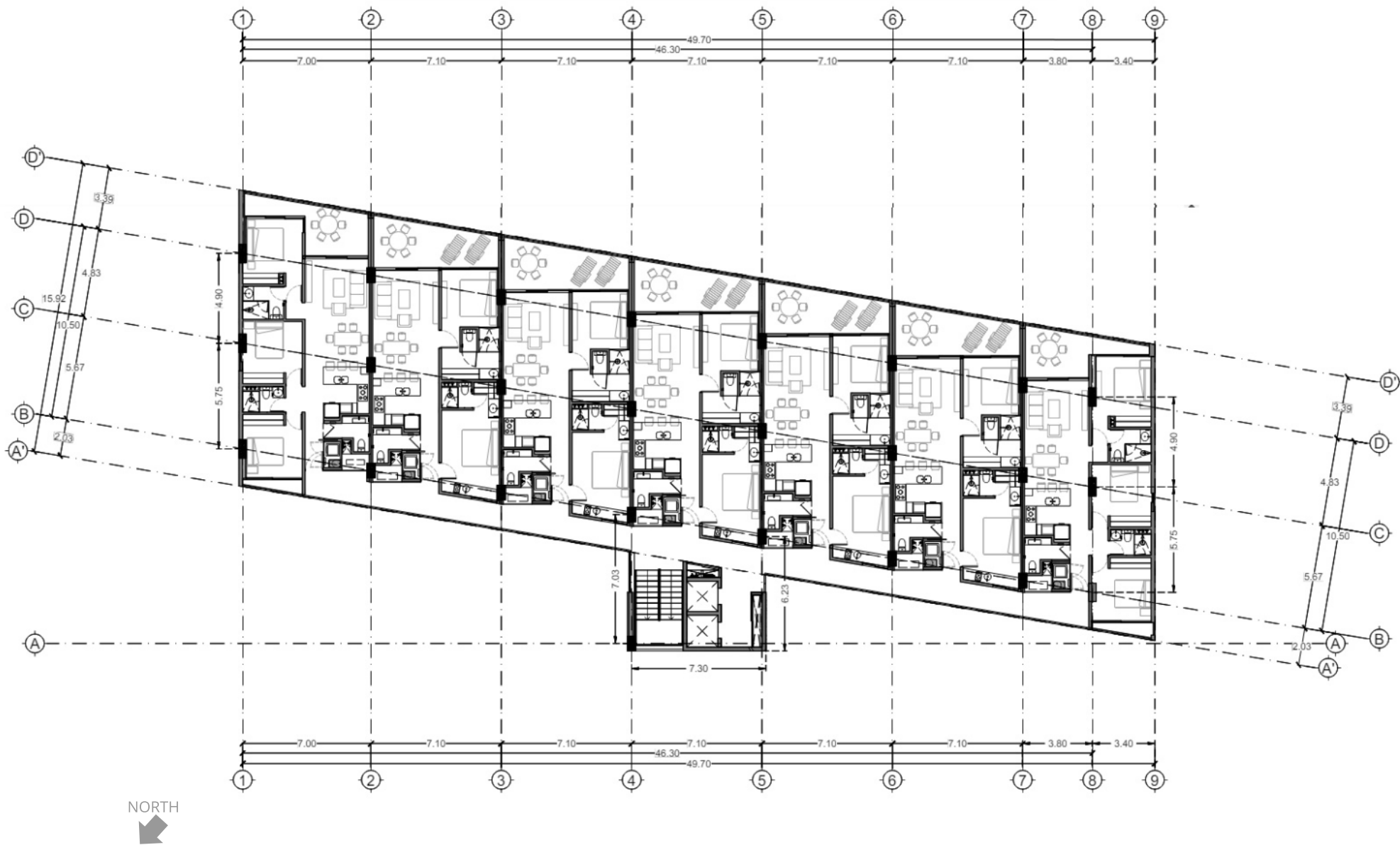
Main unit

Lock-off



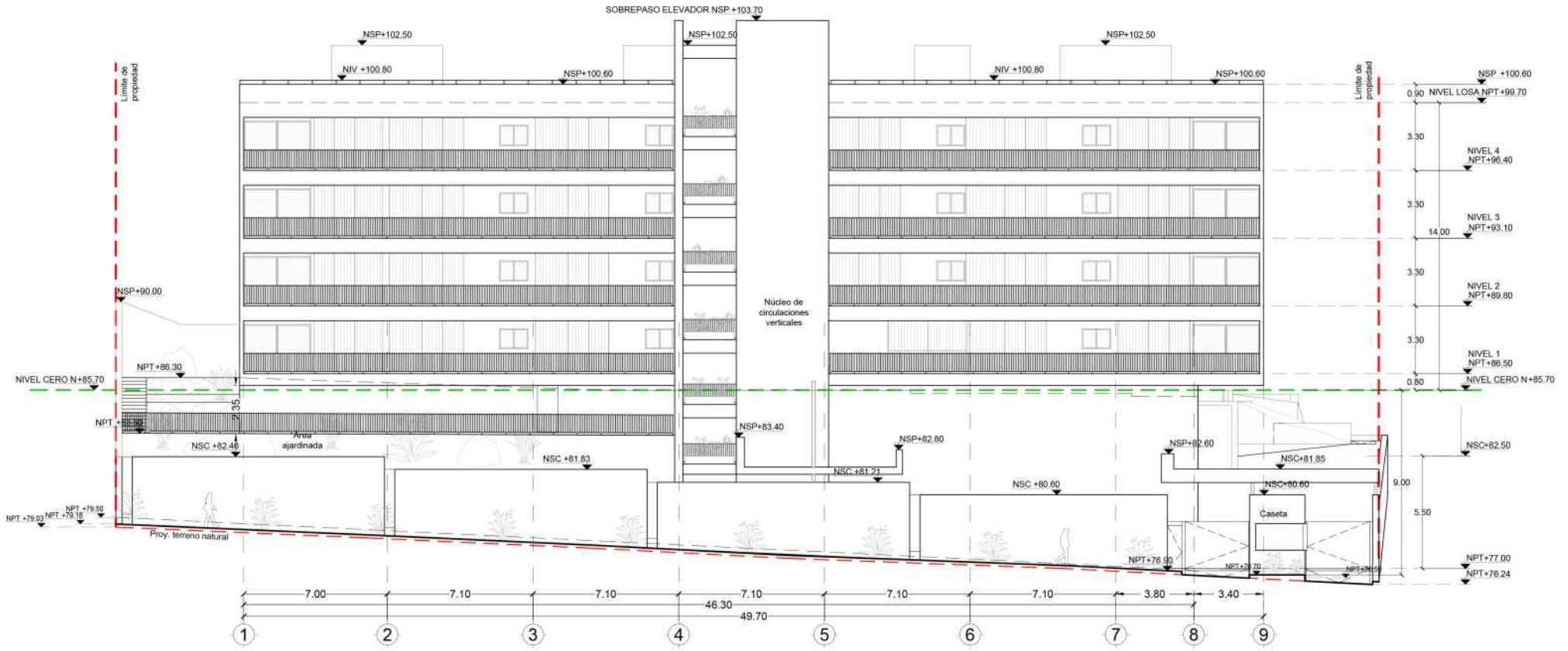
Floor prints
01- ACCESS LEVEL

Todas las imágenes son representativas y susceptibles de cambio. | All images shown are for illustration purposes only and may not be an exact representation of the final design.



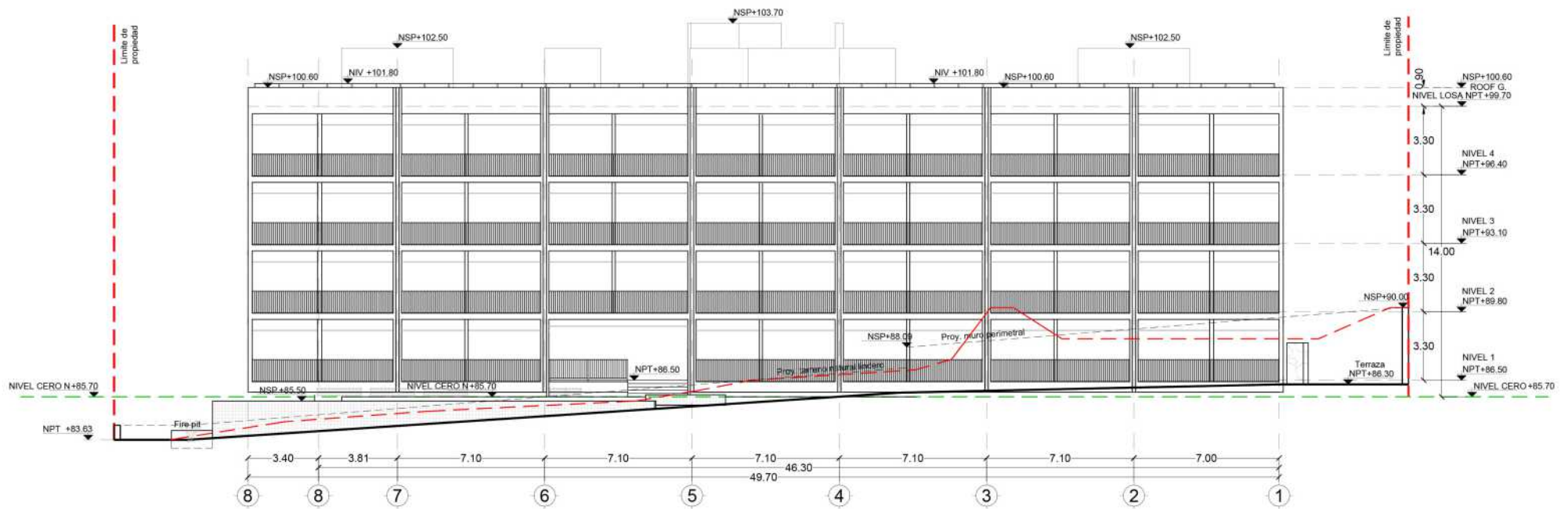
Floor prints
02- GROUND LEVEL

Todas las imágenes son representativas y susceptibles de cambio. | All images shown are for illustration purposes only and may not be an exact representation of the final design.



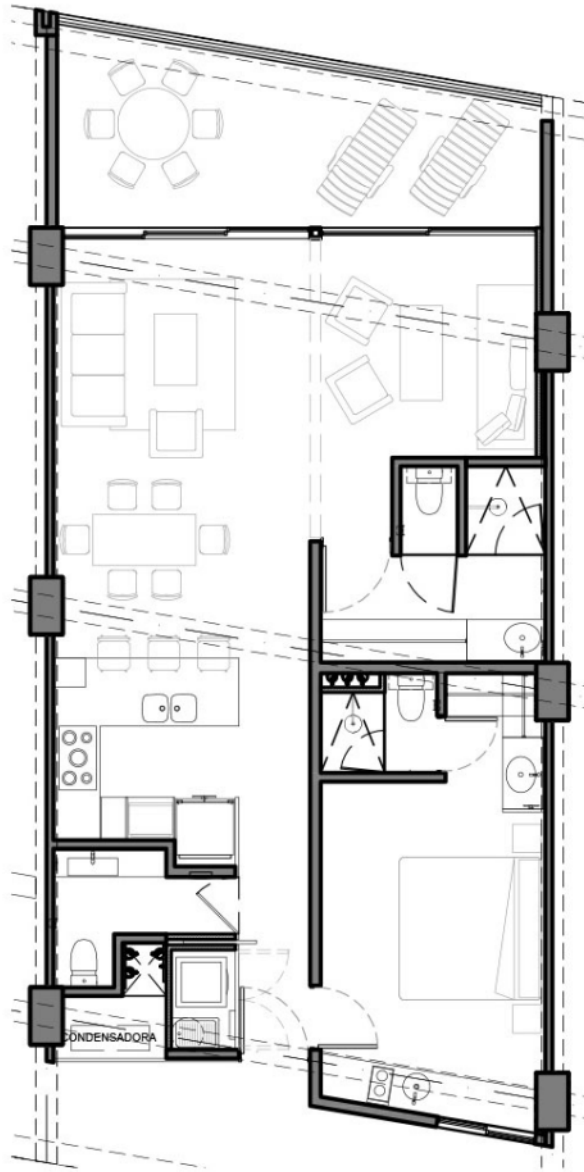
Floor prints
03- FRONT

Todas las imágenes son representativas y susceptibles de cambio. | All images shown are for illustration purposes only and may not be an exact representation of the final design.

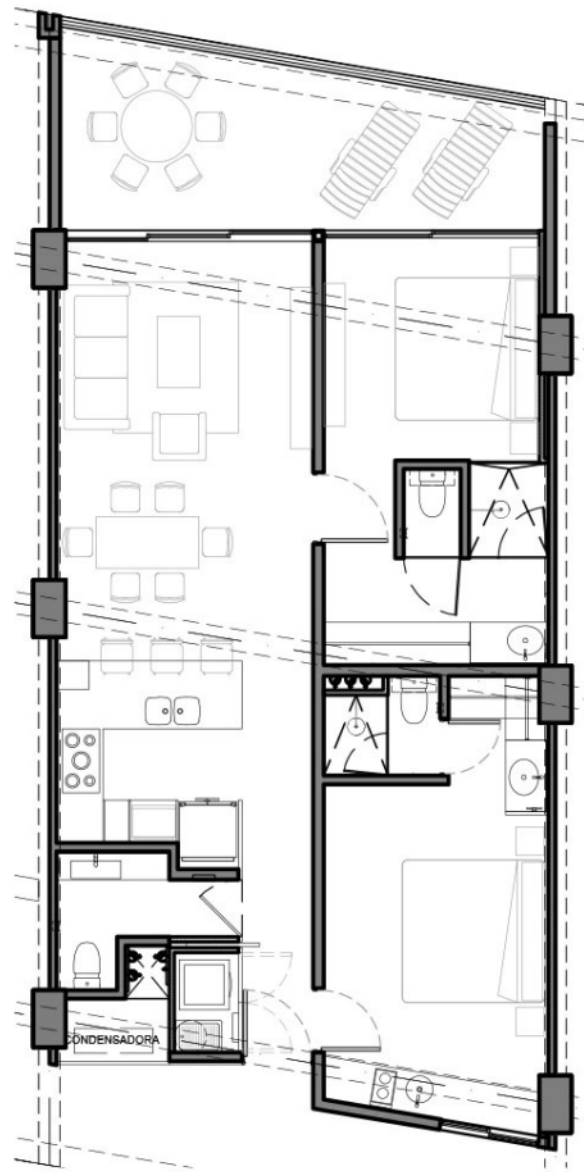


Floor prints
04- BACK

Todas las imágenes son representativas y susceptibles de cambio. | All images shown are for illustration purposes only and may not be an exact representation of the final design.



Flex

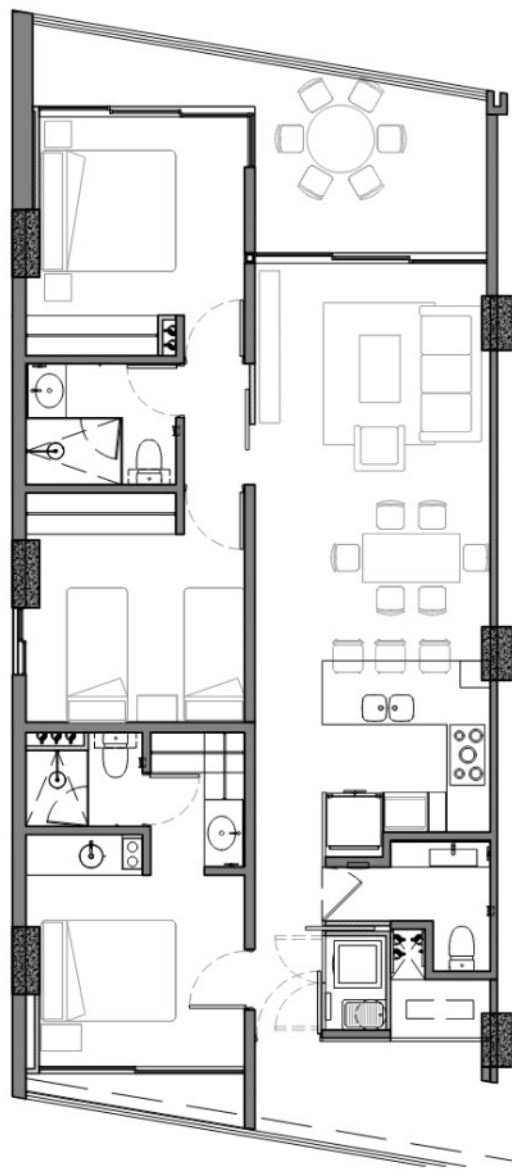


Full

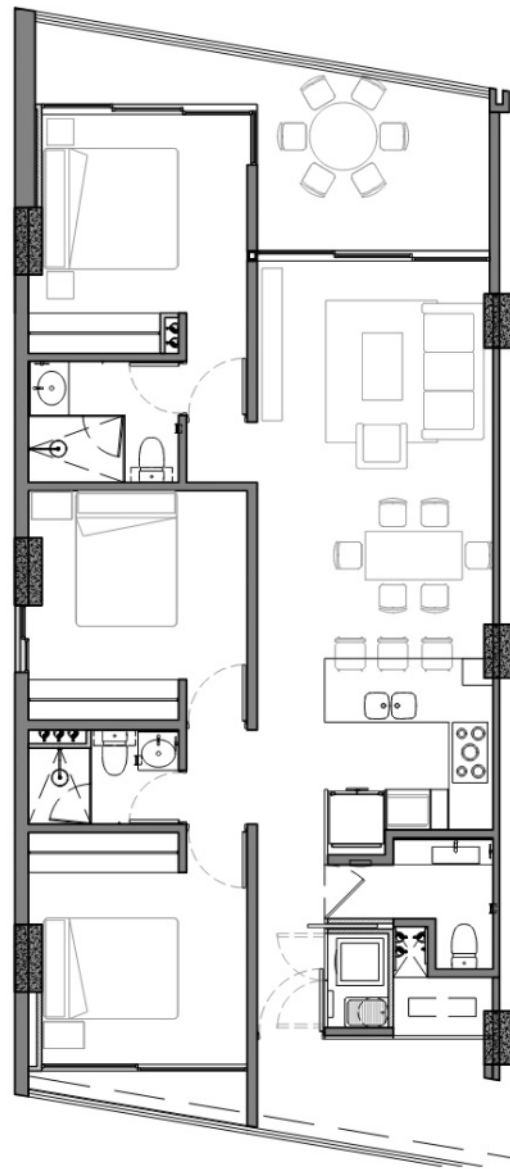
Floor prints

GENERAL APARTMENT

Todas las imágenes son representativas y susceptibles de cambio. | All images shown are for illustration purposes only and may not be an exact representation of the final design.



*Departamento
estado original*



*Departamento
Estado Propuesto*

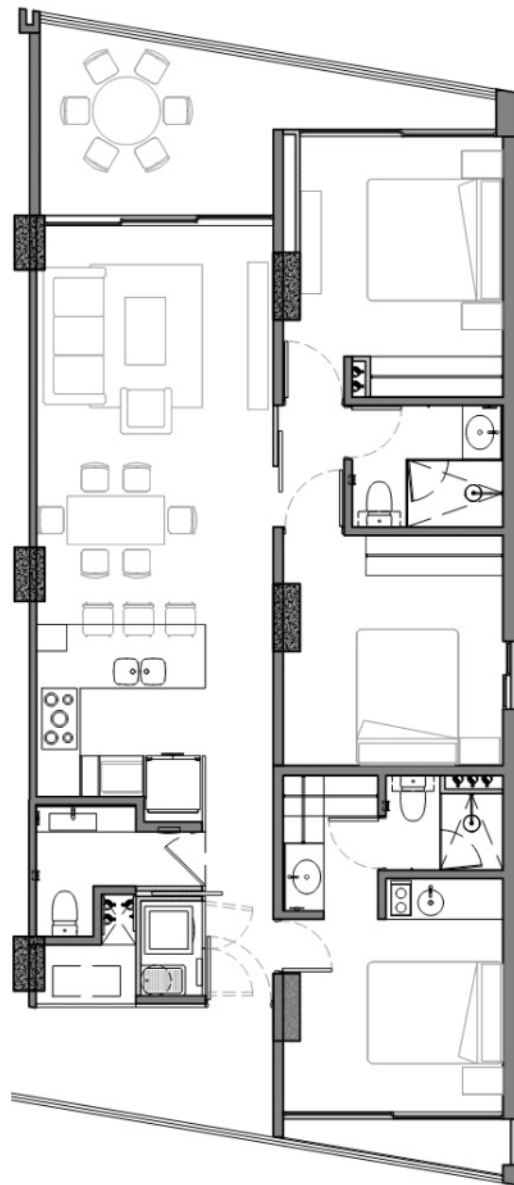
A solicitud del cliente se hace la propuesta del departamento tipo sunrise sin lock-off, a usarse en las unidades que éste u otros actores autorizados determinen. Es fundamental no hacer movimientos de estructuras o ductos de instalaciones.

ESCALA 1:100

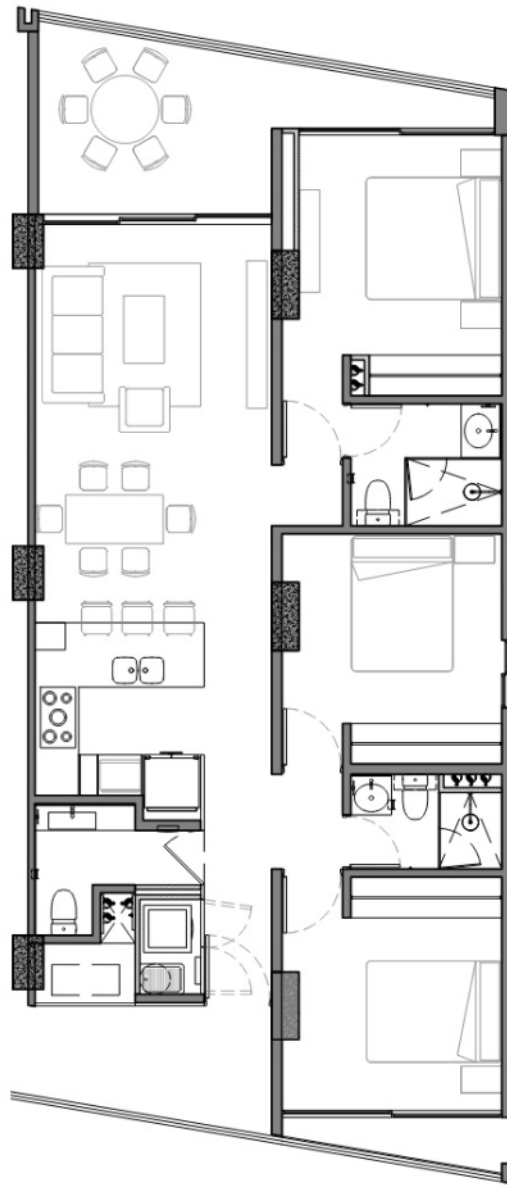
Floor prints

SUNRISE

Todas las imágenes son representativas y susceptibles de cambio. | All images shown are for illustration purposes only and may not be an exact representation of the final design.



*Departamento
estado original*



*Departamento
Estado Propuesto*

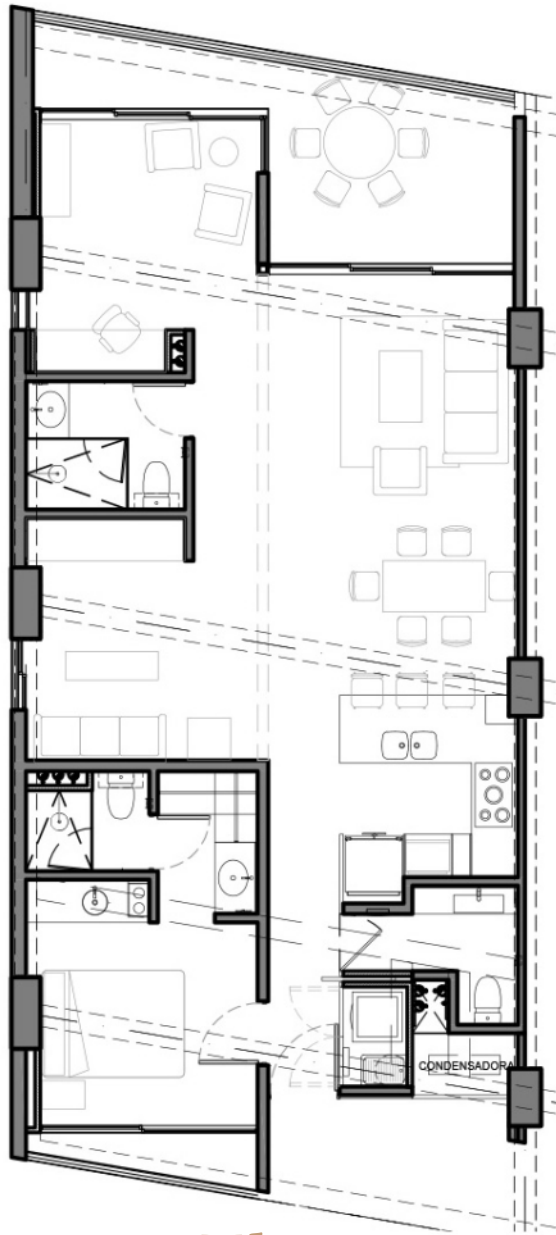
A solicitud del cliente se hace la propuesta del departamento tipo sunrise sin lock-off, a usarse en las unidades que éste u otros actores autorizados determinen. Es fundamental no hacer movimientos de estructuras o ductos de instalaciones.

ESCALA 1:100

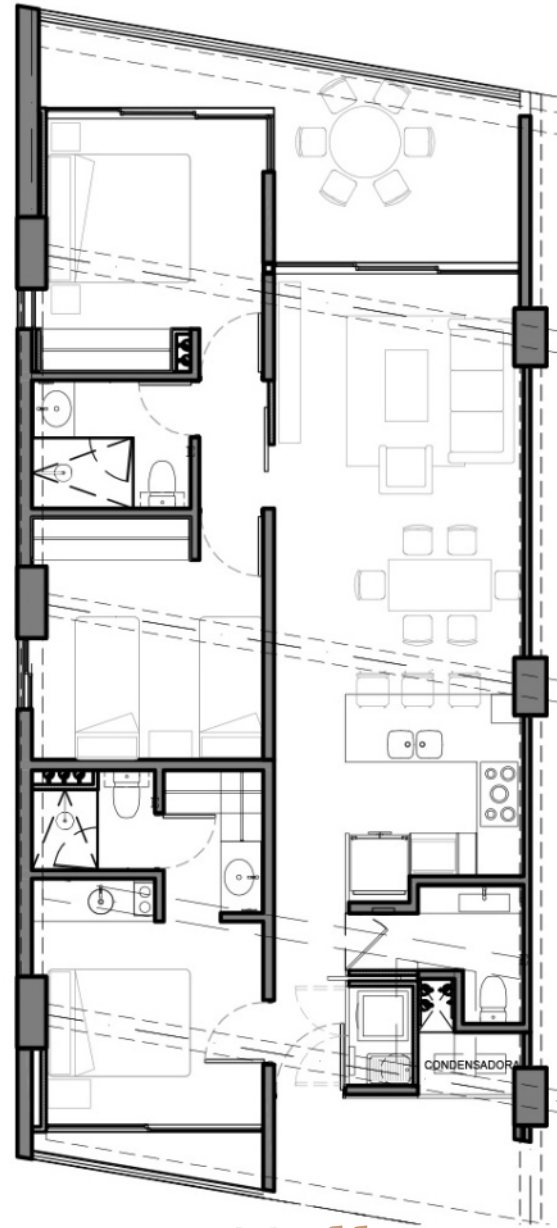
Floor prints

SUNSET

Todas las imágenes son representativas y susceptibles de cambio. | All images shown are for illustration purposes only and may not be an exact representation of the final design.



Flex

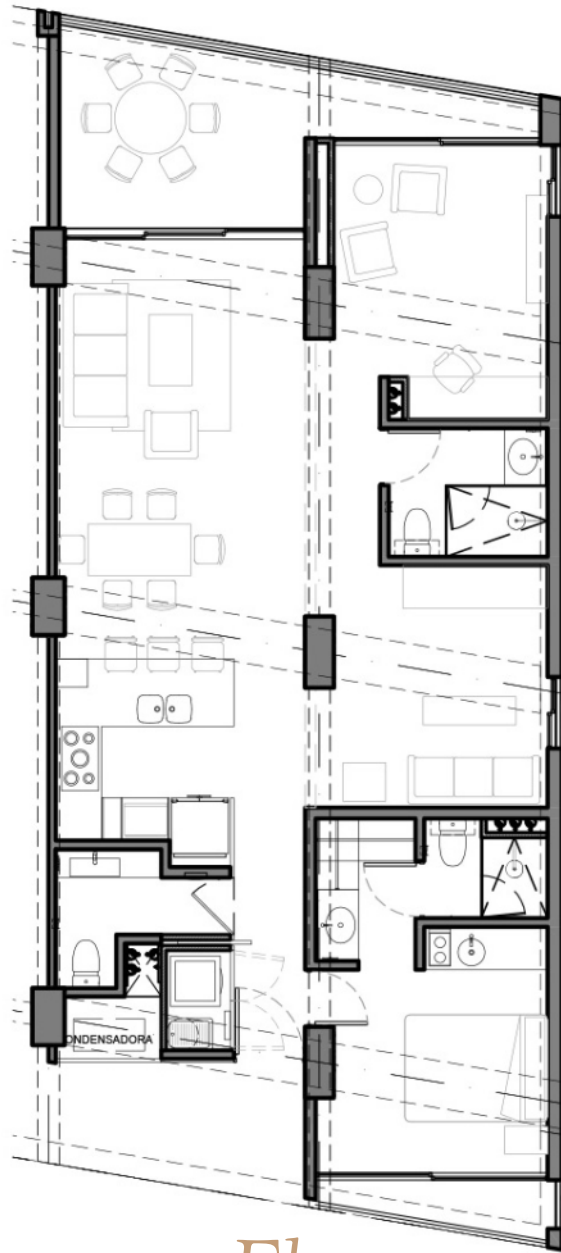


Full

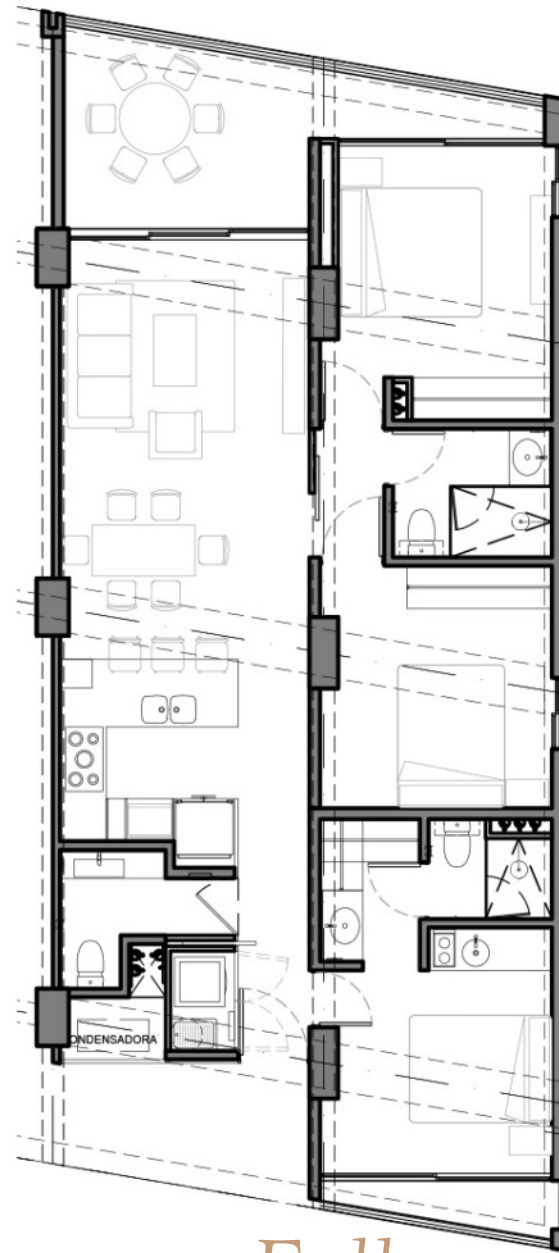
Floor prints

Departamento Nor-oriente Northeast Apartment

Todas las imágenes son representativas y susceptibles de cambio. | All images shown are for illustration purposes only and may not be an exact representation of the final design.



Flex



Full

Floor prints
Departamento Sur-Poniente
Southwest Apartment

Todas las imágenes son representativas y susceptibles de cambio. | All images shown are for illustration purposes only and may not be an exact representation of the final design.



FACHADA PANORÁMICA

PANORAMIC FACADE

**PANORAMA cuenta con 20 departamentos y 7 penthouses con roof garden.
Todas las unidades con la opción de conversión a departamento con Lock-off.**

PANORAMA has 20 apartments and 7 penthouses with roof garden.
All units are able to be divided into two distinct living quarters thanks to the Lock-off scheme.

Modelo HORIZON

Los modelos de vivienda en PANORAMA pueden adaptarse a dos variantes. Esto te permite las siguientes opciones:

The housing models of PANORAMA can be adapt to two variants. This allows you the following options:

FLEX

El área común es mayor y diversa
Bigger and diverse common area

1 recámara
1 bedroom

2 áreas flexibles para recámara o estudio
2 flexible areas

2 baños completos
2 full bathrooms

1 medio baño
1 half bathroom

Área de lavado
Laundry

Cocina con barra
Open plan kitchen

Comedor
Dining room

Sala
Living room

Balcón panorámico
Panoramic balcony

Cajón de estacionamiento
Parking space

Bodega
Storage

FULL

Se generan recámaras adicionales
Additional bedrooms are generated

2 recámaras
2 bedroom

2 baños completos
2 full bathrooms

1 medio baño
1 half bathroom

Área de lavado
Laundry

Cocina con barra
Open plan kitchen

Comedor
Dining room

Sala
Living room

Balcón panorámico
Panoramic balcony

Cajón de estacionamiento
Parking space

Bodega
Storage



Lock-off



Lock-off

Interior Total 86.10 m² (926.77 ft²)

Balcones Totales 17.27 m² (185.89 ft²)

Gran Total 103.37 m² (1,112.67 ft²)



Fachada panorámica
Panoramic Facade



Planta
Plan view

Modelo SUNRISE

Los modelos de vivienda en PANORAMA pueden adaptarse a dos variantes. Esto te permite las siguientes opciones:

The housing models of PANORAMA can be adapt to two variants. This allows you the following options:

FLEX

El área común es mayor y diversa
Bigger and diverse common area

1 recámara
1 bedroom

2 áreas flexibles para recámara o estudio
2 flexible areas

2 baños completos
2 full bathrooms

1 medio baño
1 half bathroom

Área de lavado
Laundry

Cocina con barra
Open plan kitchen

Comedor
Dining room

Sala
Living room

Balcón panorámico
Panoramic balcony

Cajón de estacionamiento
Parking space

Bodega
Storage

FULL

Se generan recámaras adicionales
Additional bedrooms are generated

3 recámaras
3 bedroom

2 baños completos
2 full bathrooms

1 medio baño
1 half bathroom

Área de lavado
Laundry

Cocina con barra
Open plan kitchen

Comedor
Dining room

Sala
Living room

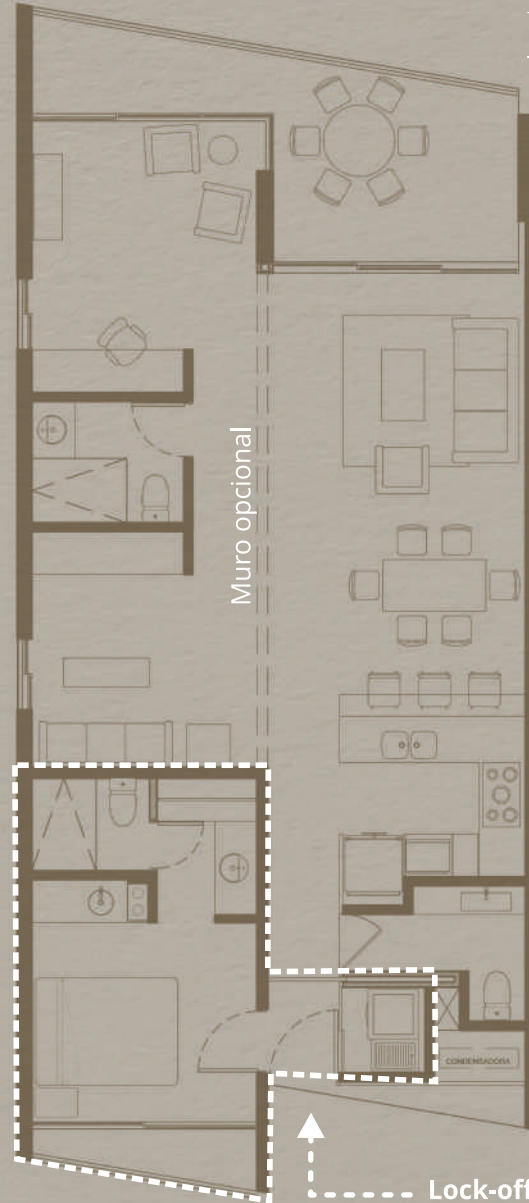
Balcón panorámico
Panoramic balcony

Cajón de estacionamiento
Parking space

Bodega
Storage

Muro opcional

Muro opcional



Lock-off



Lock-off

Interior Total 93.85 m² (1,010.19 ft²)
Balcones Totales 16.11 m² (173.41 ft²)
Gran Total 109.96 m² (1,183.60 ft²)



Fachada panorámica
Panoramic Facade



Planta
Plan view

Modelo SUNSET

Los modelos de vivienda en PANORAMA pueden adaptarse a dos variantes. Esto te permite las siguientes opciones:

The housing models of PANORAMA can be adapt to two variants. This allows you the following options:

FLEX

El área común es mayor y diversa
Bigger and diverse common area

1 recámara
1 bedroom

2 áreas flexibles para recámara o estudio
2 flexible areas

2 baños completos
2 full bathrooms

1 medio baño
1 half bathroom

Área de lavado
Laundry

Cocina con barra
Open plan kitchen

Comedor
Dining room

Sala
Living room

Balcón panorámico
Panoramic balcony

Cajón de estacionamiento
Parking space

Bodega
Storage

FULL

Se generan recámaras adicionales
Additional bedrooms are generated

3 recámaras
3 bedroom

2 baños completos
2 full bathrooms

1 medio baño
1 half bathroom

Área de lavado
Laundry

Cocina con barra
Open plan kitchen

Comedor
Dining room

Sala
Living room

Balcón panorámico
Panoramic balcony

Cajón de estacionamiento
Parking space

Bodega
Storage



Interior Total	96.69 m ² (1,019.23 ft ²)
Balcones Totales	15.33 m ² (165.01 ft ²)
Gran Total	110.02 m² (1,184.24 ft²)



Fachada panorámica
Panoramic Facade



Planta
Plan view



Modelo
HORIZON FULL

Todas las imágenes son representativas y susceptibles de cambio. | All images shown are for illustration purposes only and may not be an exact representation of the final design.



Modelo
HORIZON FLEX

Todas las imágenes son representativas y susceptibles de cambio. | All images shown are for illustration purposes only and may not be an exact representation of the final design.



Modelo
SUNSET FLEX

Todas las imágenes son representativas y susceptibles de cambio. | All images shown are for illustration purposes only and may not be an exact representation of the final design.



COCINA GENERAL

Todas las imágenes son representativas y susceptibles de cambio. | All images shown are for illustration purposes only and may not be an exact representation of the final design.



RECÁMARA LOCK-OFF, MODELO HORIZON

Todas las imágenes son representativas y susceptibles de cambio. | All images shown are for illustration purposes only and may not be an exact representation of the final design.



RECÁMARA LOCK-OFF, MODELO SUNSET

Todas las imágenes son representativas y susceptibles de cambio. | All images shown are for illustration purposes only and may not be an exact representation of the final design.



ROOF GARDEN


Todas las imágenes son representativas y susceptibles de cambio. | All images shown are for illustration purposes only and may not be an exact representation of the final design.



PANORAMA

FACHADA NOR-ORIENTE
NORTHEAST FACADE

Todas las imágenes son representativas y susceptibles de cambio. | All images shown are for illustration purposes only and may not be an exact representation of the final design.

A detailed architectural rendering of a modern, multi-story building facade. The building features a prominent, dark grey, textured concrete section on the left side, which has several tall, narrow, vertical windows. To the right, the building transitions into a lighter, tan-colored facade with a grid of balconies. Each balcony is enclosed with a light-colored metal railing and has recessed ceiling lighting. The building is set against a clear blue sky. In the foreground, there is a swimming pool with blue mosaic tiles, surrounded by desert landscaping including agave plants and cacti. The overall scene is bright and clear, suggesting a sunny day.

FACHADA SUR-PONIENTE O SUNSET SOUTHWEST FACADE

Todas las imágenes son representativas y susceptibles de cambio. | All images shown are for illustration purposes only and may not be an exact representation of the final design.



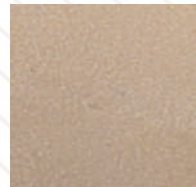
FACHADA GENERAL

Tipo: Aplanado cemento-arena
Color: Según paleta de colores
Acabado: Agregado en cemento/pintura vinílica



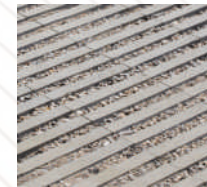
DETALLE EN MUROS

Tipo: Piedra natural
Color: Laja irregular diamantada
Acabado: Sellado



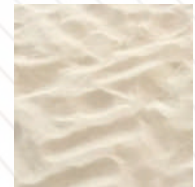
PISO EN CORREDORES

Tipo: Firme de concreto aparente
Color: Pigmentado color amarillo ocre según muestra
Acabado: Grano lavado



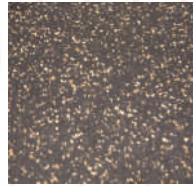
PISO EN ESTACIONAMIENTO

Tipo: Adopasto lineal biselado
Color: Gris
Acabado: Asentado y juntado con mortero, relleno con gravillas



ZONA DE JUEGOS INFANTILES

Tipo: Arena sílica
Color: Blanco
Acabado: Aparente



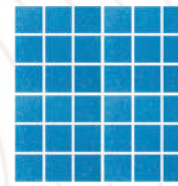
GIMNASIO

Tipo: Piso de hule para gimnasio
Color: Negro con chispas beige
Acabado: Antiderrapante



PISO EN ZONA DE ALBERCA

Tipo: Arenisca Niwala Yellow
Color: Amarillo ocre
Acabado: Aparente, antiderrapante



ALBERCA

Tipo: Mosaico veneciano
Color: Azul Cancún
Acabado: Aparente



LANDSCAPE

Tipo: Vegetación endémica sobre gravillas



PISO INTERIOR EN DEPARTAMENTOS

Modelo: Mármol crema Verona
Formato: 40 cm x largos libres
Acabado: Mate



APLANADO EN MUROS Y PLAFONES INTERIORES

Tipo: Yeso
Color: Pintura vinílica blanca
Acabado: Pulido



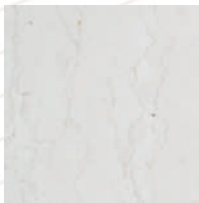
PISO ANTIDERRAPANTE EN ZONAS HÚMEDAS DE BAÑOS

Modelo: Mármol crema Verona
Formato: 40 cm x largos libres
Acabado: Cepillado/sandblastado



PISOS EN TERRAZAS Y BALCONES

Modelo: Mármol crema Verona
Formato: 40 cm x largos libres
Acabado: Cepillado/sandblastado



CUBIERTAS DE VANITIES

Tipo: Mármol
Color: Blanco
Acabado: Brillante



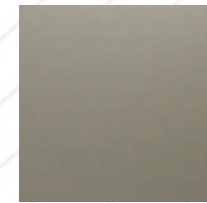
CUBIERTAS DE COCINA

Tipo: Granito
Color: Fantastic white o similar
Acabado: Brillante



CARPINTERÍA GENERAL EN DEPARTAMENTO

Tipo: Bastidor de pino con triplay enchapado en madera
Color: Nogal
Acabado: Mate



ANCLERÍA

Tipo: Aluminio
Color: Champagne, bronce o gris por aprobar
Acabado: Satinado



HERRERÍA

Tipo: Barandales metálicos
Color: Amarillo ocre
Acabado: Esmalte semimate

Finishes / Acabados

Todas las imágenes son representativas y susceptibles de cambio. | All images shown are for illustration purposes only and may not be an exact representation of the final design.



INODORO

Modelo: Milán
Marca: Interceramic
Color: Blanco



LAVAMANOS

Modelo: Bajocubierta K-2210
Marca: Kohler
Color: Blanco



REGADERA Y MONOMANDO

Modelo: Con brazo y chapetón H-3303/E-710
Marca: Helvex
Color: Cromo



COLADERA EN DEPARTAMENTO

Modelo: 24-CHLI
Marca: Helvex
Color: Oculto con el piso



TOALLERO EN BAÑOS

Modelo: 109/110
Marca: Helvex
Color: Cromo



ESPEJOS PARA BAÑO

Tipo: Bastidor posterior,
cantos biselados



CALENTADOR DE AGUA

Modelo: 89VP30
Marca: Rheem
Capacidad: 114 litros



MONOMANDO EN LAVAMANOS

Modelo: E-917
Marca: Helvex
Color: Cromo



TARJA DOBLE TINA

Modelo: Isis 2c 34-28 bl
Marca: Tramontina o similar
Color: Cromo



LAVADERO COMPACTO DE PVC

Modelo: Ls43b12z
Marca: Versaplas o similar
Color: Gris



MONOMANDO PARA TARJA

Modelo: Vostok
Marca: Interceramic
Color: Cromo

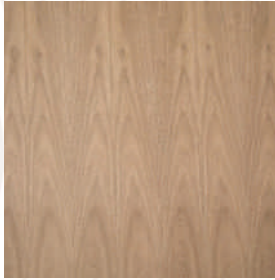


LLAVE NARIZ PARA LAVADERO

Modelo: B1
Marca: Rugo
Color: Cromo

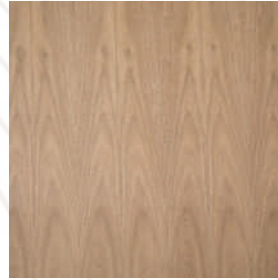
Finishes / Acabados

Todas las imágenes son representativas y susceptibles de cambio. | All images shown are for illustration purposes only and may not be an exact representation of the final design.



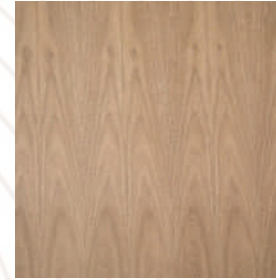
GABINETES DE COCINA

Tipo: Triplay enchapado en madera
Color: Nogal
Acabado: Mate



PUERTAS DE ACCESO PRINCIPAL

Tipo: Bastidor de pino con triplay enchapado en madera
Color: Nogal
Acabado: Mate



CARPINTERÍA GENERAL DE DEPARTAMENTO

Tipo: Bastidor de pino con triplay enchapado en madera
Color: Nogal
Acabado: Mate



CUBIERTAS DE COCINA Y BACKSPASH

Tipo: Granito
Color: Fantastic white o similar
Acabado: Brillante



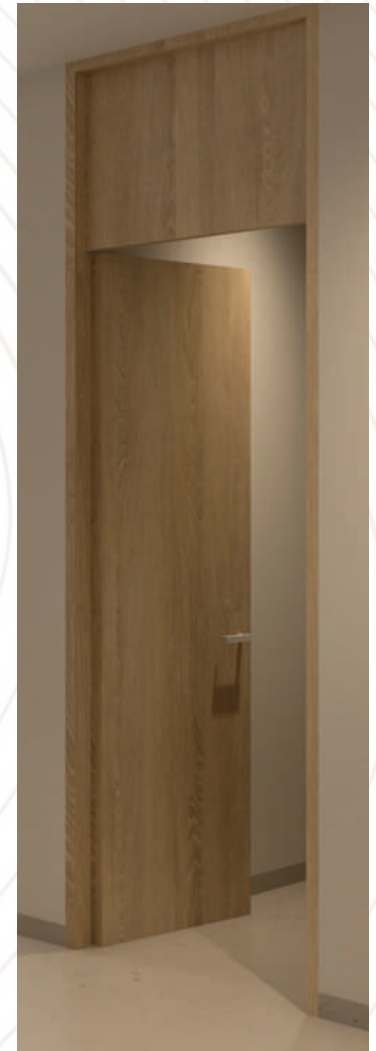
CERRADURA PARA PUERTA PRINCIPAL

Modelo: JK001
Marca: Jako
Color: Cromo



MANIJA Y CERRADURA

Modelo: Vector
Marca: Tesa
Color: Acero inoxidable



PUERTAS DE INTERCOMUNICACIÓN

Tipo: Bastidor de pino con triplay enchapado en madera
Color: Nogal
Acabado: Mate

Finishes / Acabados

Todas las imágenes son representativas y susceptibles de cambio. | All images shown are for illustration purposes only and may not be an exact representation of the final design.



REFRIGERADOR

Modelo: RF22A4010S9EM
Tipo: 22 pies
Marca: Samsung
Color: Acero



PARRILLA ELÉCTRICA

Modelo: 5Q-IN
Tipo: 5 quemadores
Marca: Supra
Color: Negro



HORNO ELÉCTRICO

Modelo: io6032hewd0
Tipo: Eléctrico
Marca: ioMabe
Color: Negro/cromo



HORNO MICROONDAS

Modelo: io110mdi
Tipo: Eléctrico
Marca: ioMabe
Color: Cromo



CAMPANA

Modelo: iot8002i1
Tipo: Recirculante
Marca: ioMabe
Color: Cromo



FILTRO

Modelo: TR 550
Marca: Teka



FILTRO DE AGUA

Modelo: 4SS-UV-M/MZF6001
Marca: Aquaplus/Meer



CENTRO DE LAVADO

Modelo: MCL2040ESBB0
Marca: MABE
Color: Blanco

Finishes / Acabados


Todas las imágenes son representativas y susceptibles de cambio. | All images shown are for illustration purposes only and may not be an exact representation of the final design.

PANORAMA

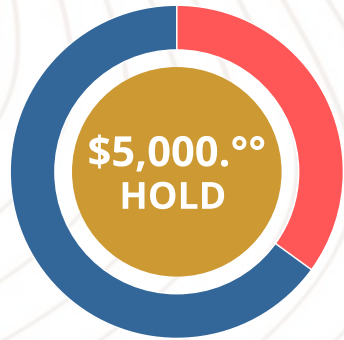
SUNSET

HORIZON

SUNRISE

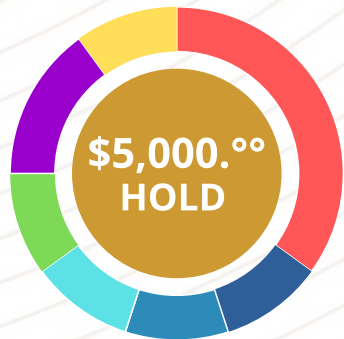
407 SOLD	406 \$582,185.09 Total: 207.14m2 A/C: 86.10m2 Terrace: 121.04m2	405 \$582,185.09 Total: 207.14m2 A/C: 86.10m2 Terrace: 121.04m2	404	403 \$582,185.09 Total: 207.14m2 A/C: 86.10m2 Terrace: 121.04m2	402	401 SOLD
307 SOLD	306 SOLD	305	304 \$434,045.46 Total: 103.37m2 A/C: 86.10m2 Terrace: 17.27m2	303	302 \$434,045.46 Total: 103.37m2 A/C: 86.10m2 Terrace: 17.27m2	301 \$461,968.48 Total: 110.02m2 A/C: 94.69m2 Terrace: 15.33m2
207 SOLD	206 \$413,043.26 Total: 103.37m2 A/C: 86.10m2 Terrace: 17.27m2	205 \$413,043.26 Total: 103.37m2 A/C: 86.10m2 Terrace: 17.27m2	204	203	202	201
107 \$417,261.85 Total: 110.02m2 A/C: 94.69m2 Terrace: 15.33m2	106 \$392,041.06 Total: 103.37m2 A/C: 86.10m2 Terrace: 17.27m2		104 \$392,041.06 Total: 103.37m2 A/C: 86.10m2 Terrace: 17.27m2	103 SOLD	102 SOLD	101

PRECIOS Y DISPONIBILIDAD
RATES & AVAILABILITY



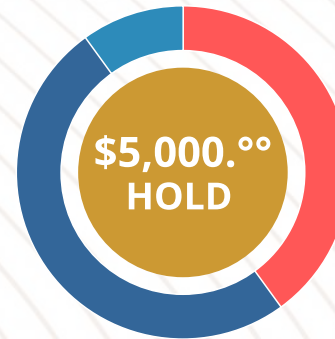
OPTION 1

- 35% DOWN
- 65% CLOSING + 7% INTEREST



OPTION 2

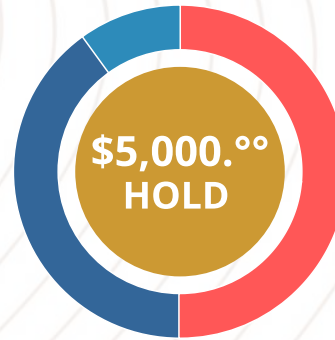
- 35% DOWN
- 10% 1ST FLOOR
- 10% 2ND FLOOR
- 10% 3RD FLOOR
- 10% 4TH FLOOR
- 15% FINISHES
- 10% CLOSING



OPTION 3

- 40% DOWN
- 50% PRORATED DURING CONSTRUCTION
- 10% CLOSING

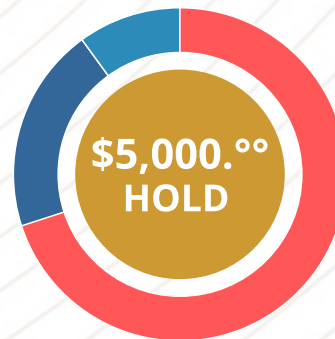
5%
Discount



OPTION 4

- 50% DOWN
- 40% PRORATED DURING CONSTRUCTION
- 10% CLOSING

7%
Discount



OPTION 5

- 70% DOWN
- 20% PRORATED DURING CONSTRUCTION
- 10% CLOSING

11%
Discount

PAYMENT METHODS FORMAS DE PAGO



PANORAMA

